

Legenda

URBANIZZATO

- Ambito storico
- Ambito a edificazione saturata (Piani attuativi approvati)
- Ambito residenziale di riqualificazione
- Ambito residenziale a edificazione consolidata
- Ambito residenziale a edificazione diffusa
- Ambito residenziale di recupero ambientale
- Ambito a servizi terziari turistici esistenti
- Ambito a servizi con intervento pubblico
- Ambito turistico in attuazione del Piano Spiaggia approvato con Decreto n. 4 del 16.10.2008
- Ambito turistico in attuazione del Piano Turistico Balneare approvato con Decreto Dipartimentale n. 117 del 27.01.2012

URBANIZZABILE

- Ambito per nuovi insediamenti residenziali diffusi
- Ambito per nuovi insediamenti residenziali ad attenzione ambientale
- Ambito a servizi ad attenzione ambientale
- Ambito a servizi terziari turistici
- Ambito a servizi portuali
- Ambito per nuovi insediamenti industriali e/o commerciali
- Ambito a verde urbano e periurbano
- Verde ecologico con valenza socioeconomica

AGRICOLA-FORESTALE

- Aree di primaria importanza per la funzione agricola e produttiva in relazione all'estensione, composizione e localizzazione dei terreni
- Aree che, caratterizzate da presistenze insediative, sono utilizzabili per l'organizzazione di centri rurali o per lo sviluppo di attività complementari e integrate con l'attività agricola
- Aree boscate o da rimboschire
- Usi civici

VINCOLI

- Aree che per condizioni morfologiche, ecologiche, paesistico-ambientali e archeologiche non sono suscettibili di insediamenti (aree inedificabili)
- Rispetto 300 mt demanio marittimo
- Rispetto cimiteriale
- Rispetto depuratore
- Ambito di fascia costiera interna ai 300 mt dal demanio marittimo (come da definizione di QTR) da destinare a verde pubblico e privato
- Elettrodotti (art. 51 del D.Lgs. n. 30 del 28.2.1998)
- Metanodotti (art. 19 del D.Lgs. n. 30 del 28.2.1998)
- Limite ambito a servizi portuali
- Limite centro urbano
- Limite demanio marittimo
- Limiti ambiti per protezione civile
- Confini territorio comunale

COMUNE DI PAOLA

STATO DI PROGETTO

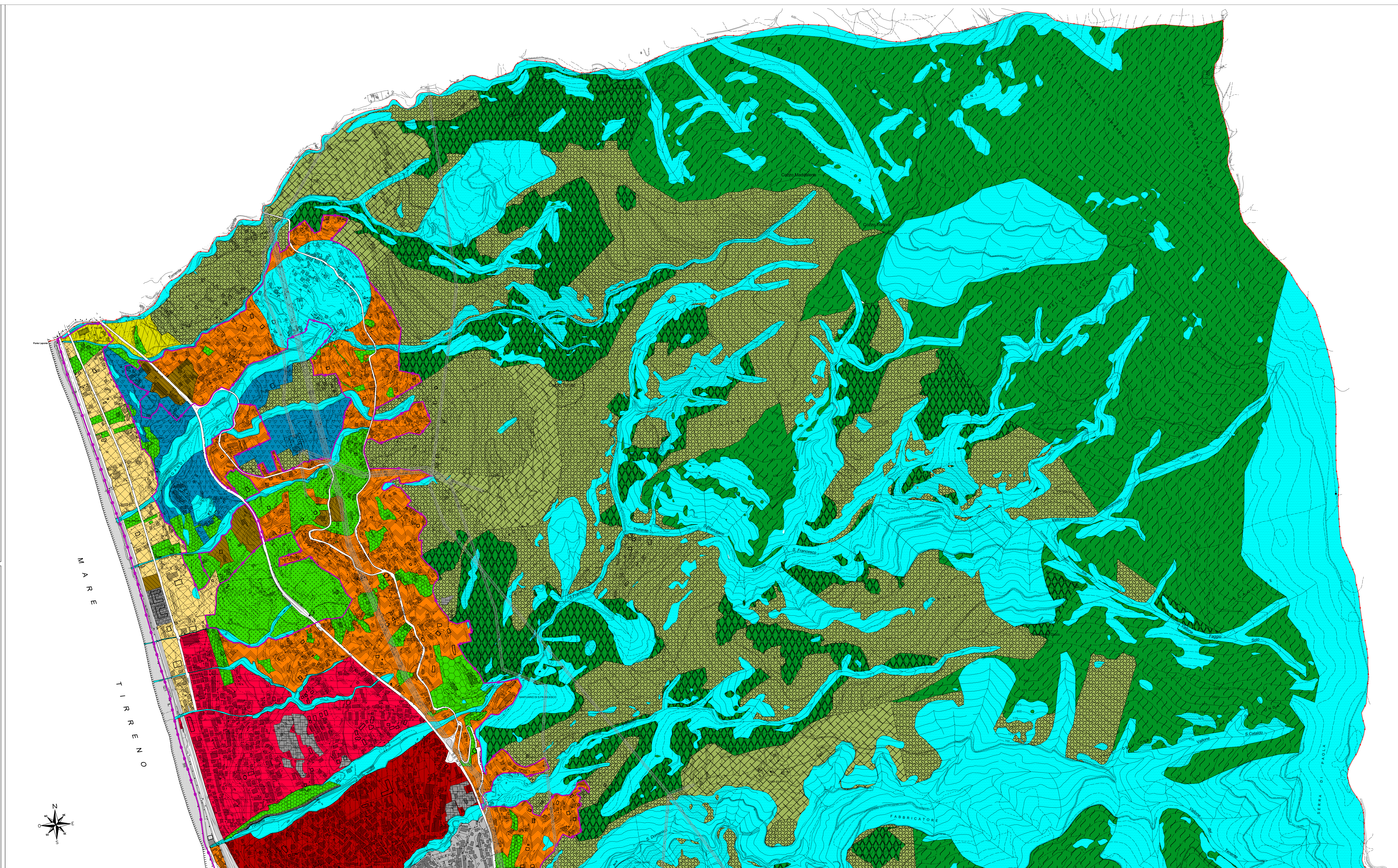
Ambiti Territoriali Unitari NORD

Carta redatta con le variazioni conseguenti alle osservazioni accolte e all'adeguamento al Q.T.R.P.

Elaborato aggiornato e modificato a seguito dell'accoglimento delle osservazioni di cui alla delibera del C.C. n°54 del 17/12/2018. Redazione a cura dell'Ufficio di Piano

Il Responsabile - Ing. Fabio Iaccino

Scala 1:5.000 REV. MAGGIO 2020



PIANO STRUTTURALE COMUNALE E REGOLAMENTO EDILIZIO E URBANISTICO